

# La palma de aceite en la Zona Norte en 2023



**Rendimiento zonal**

**17,85 t/ha**  
Fruto

**3,69 t/ha**  
Aceite de palma crudo (APC)

**Tasa de extracción anual**

**20,64**  
APC

**4,64**  
Palmiste

**Producción APC certificado**

**128.215 t**

**38,7%**  
del total de la zona

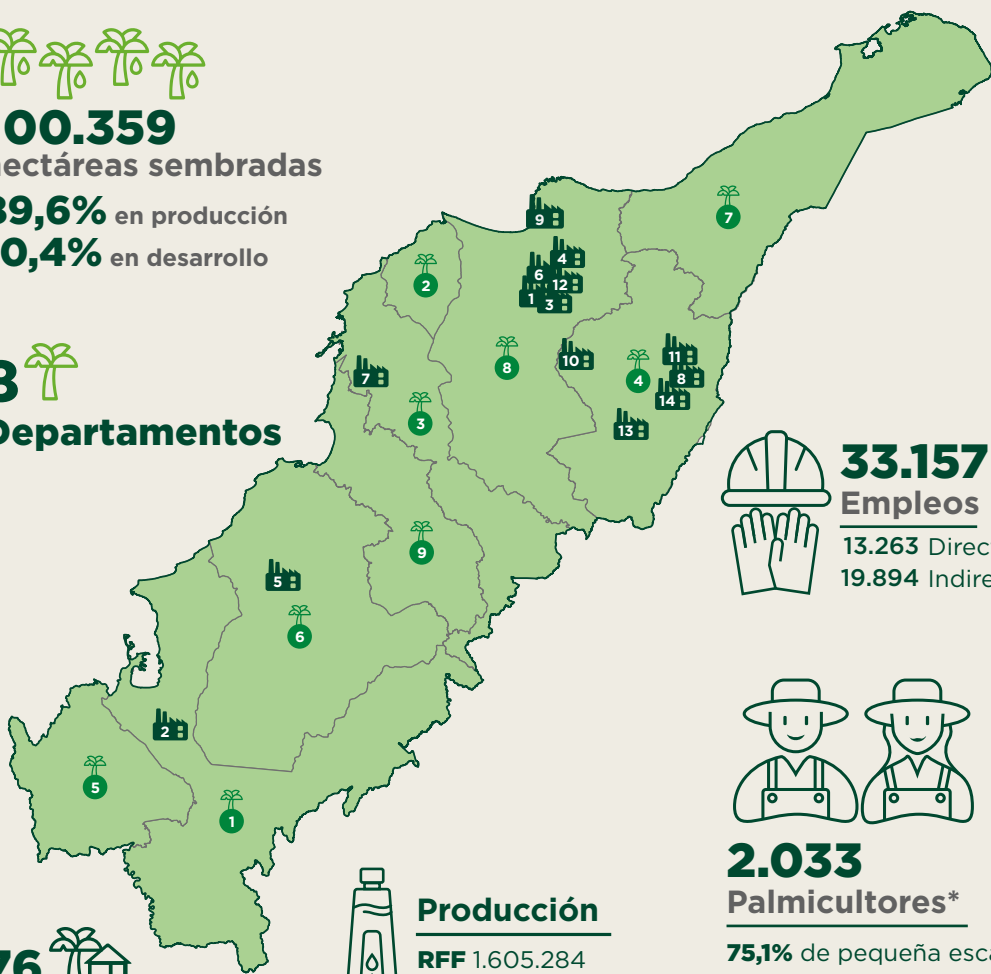


**100.359**  
hectáreas sembradas

**89,6%** en producción  
**10,4%** en desarrollo



**8**  
Departamentos



**76**  
Municipios



**Producción**

**RFF** 1.605.284  
**APC** 331.333  
**Palmiste** 74.407



**33.157**  
Empleos

**13.263** Directos  
**19.894** Indirectos



**2.033**  
Palmicultores\*

**75,1%** de pequeña escala  
**22,6%** de mediana escala  
**1,7%** de gran escala

## Plantas de beneficio

1. Aceites S.A.<sup>1</sup>
2. Bioplanta Palmera para el Desarrollo - BPD S.A.
3. C.I. Tequendama S.A.S.
4. Extractora de Palmas Oleaginosas del Magdalena S.A.S.
5. Extractora del Sinú S.A.S.
6. Extractora El Roble S.A.S.
7. Extractora María La Baja S.A.
8. Extractora Sicarare S.A.S.
9. Grasas y Derivados - Gradesa S.A.
10. Gremca Agricultura y Energía Sostenible S.A.
11. Oleoflores S.A.S.
12. Palmaceite S.A.
13. Palmagro S.A.
14. Palmas Oleaginosas de Casacará - Palmacará Ltda.

<sup>1</sup> Esta planta estuvo en producción hasta mayo de 2023.



### 1 Antioquia

Carepa  
Chigorodó  
Mutatá  
San Juan de Urabá  
Turbo  
Candelaria  
Repelón



### 2 Bolívar

Arjona  
Calamar  
El Carmen de Bolívar  
Mahates  
María La Baja  
San Fernando  
San Jacinto  
San Juan Nepomuceno



### 3 Cesar

Santa Catalina  
Zambrano  
Agustín Codazzi  
Astrea  
Becerril  
Bosconia  
Chimichagua  
Chiriguaná  
Curumaní  
El Copey  
El Paso  
La Jagua de Ibirico  
La Paz  
San Diego  
Valledupar



### 4 Chocó

Riosucio  
Buenavista  
Cereté  
Chinú  
Ciénaga de Oro  
Lorica  
Los Córdoba  
Momil  
Montería  
Planeta Rica  
Pueblo Nuevo  
Puerto Escondido  
Puerto Libertador  
Sahagún  
San Antero



### 5 Córdoba

San Bernardo del Viento  
Tierralta  
Valencia



### 6 La Guajira

Barrancas  
Dibulla  
Distracción  
Fonseca  
Riohacha  
Villanueva



### 7 Magdalena

Algarrobo  
Aracataca  
Ariguaní  
Ciénaga  
El Banco



### 8 Sucre

El Piñón  
El Retén  
Fundación  
Pivijay  
Plato  
Puebloviejo  
Remolino  
Sabanas de San Ángel  
Salamina  
San Sebastián de Buenavista  
Zona Bananera  
Majagual  
Palmito  
San Benito Abad  
San Marcos  
San Onofre  
Tolú Viejo

CIFRAS A DICIEMBRE 2023

Fuente: Fedepalma-Sispa. Registro Nacional de Palmicultores

\* El 0,6% restante, corresponde a plantas de beneficio sin cultivo.



fedepalma



cenipalma

CON EL APOYO DEL FONDO DE FOMENTO PALMERO